

# FRIART

Automatische registratie Temperatuur.

Versie : 2.0  
Aut : S.Tuininga  
Datum : 20-11-2006  
Doel : Handleiding bij het programma FRI-ART voor de gebruiker

### Algemeen

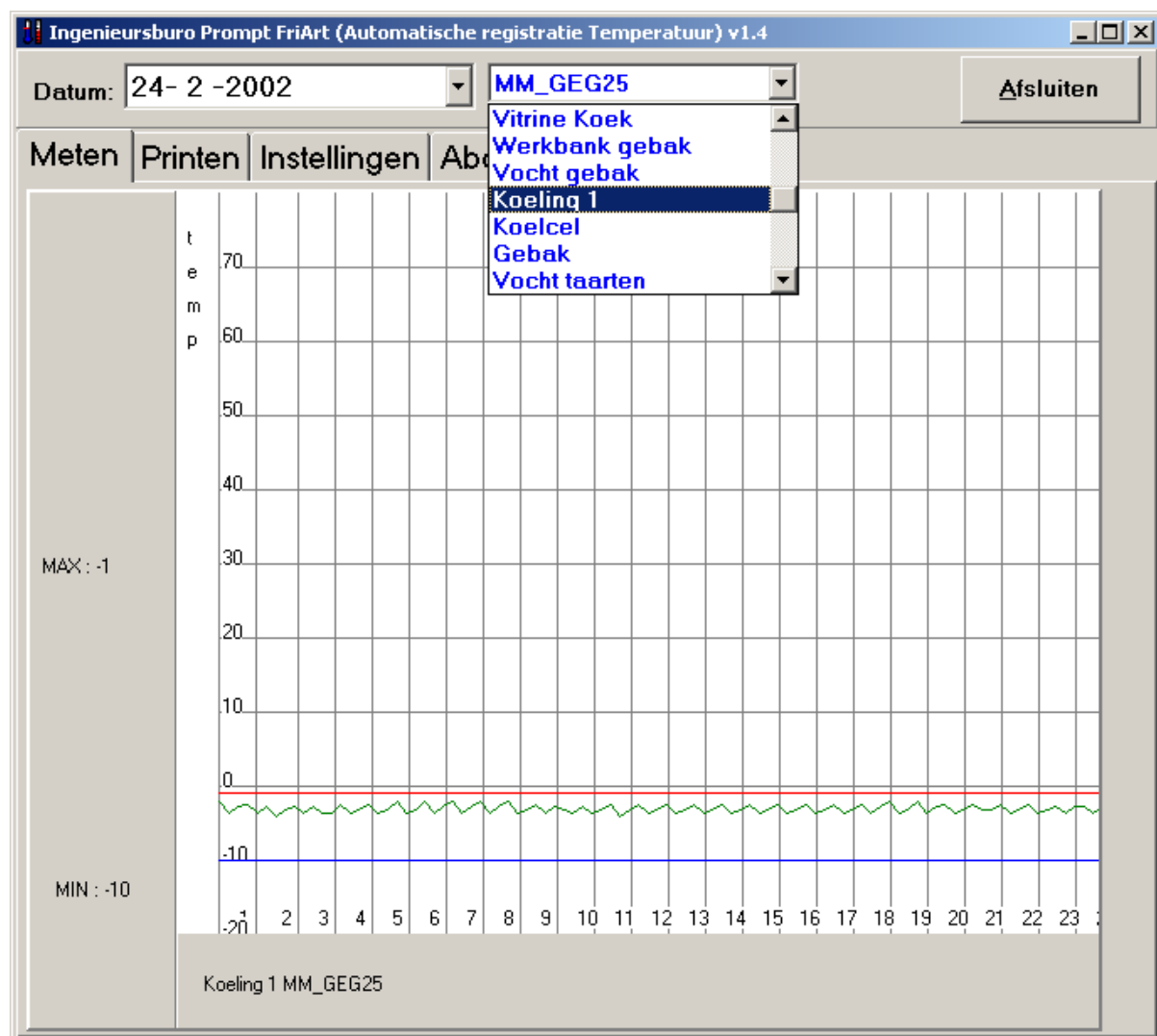
Ingenieursburo Prompt heeft voor de bakkerij veel software programma's ontwikkeld die de bakker moeten helpen bij de bedrijfsvoering. Één daarvan is FRI-ART, Automatische registratie temperaturen. Dit programma neemt de registratie van de temperaturen en vocht voor zijn rekening.

Doordat deze automatische registratie plaats vindt, is het ook mogelijk alarmering te doen bij het overschrijden van de ingestelde waarden: WATCHDOG.

### FRI-ART

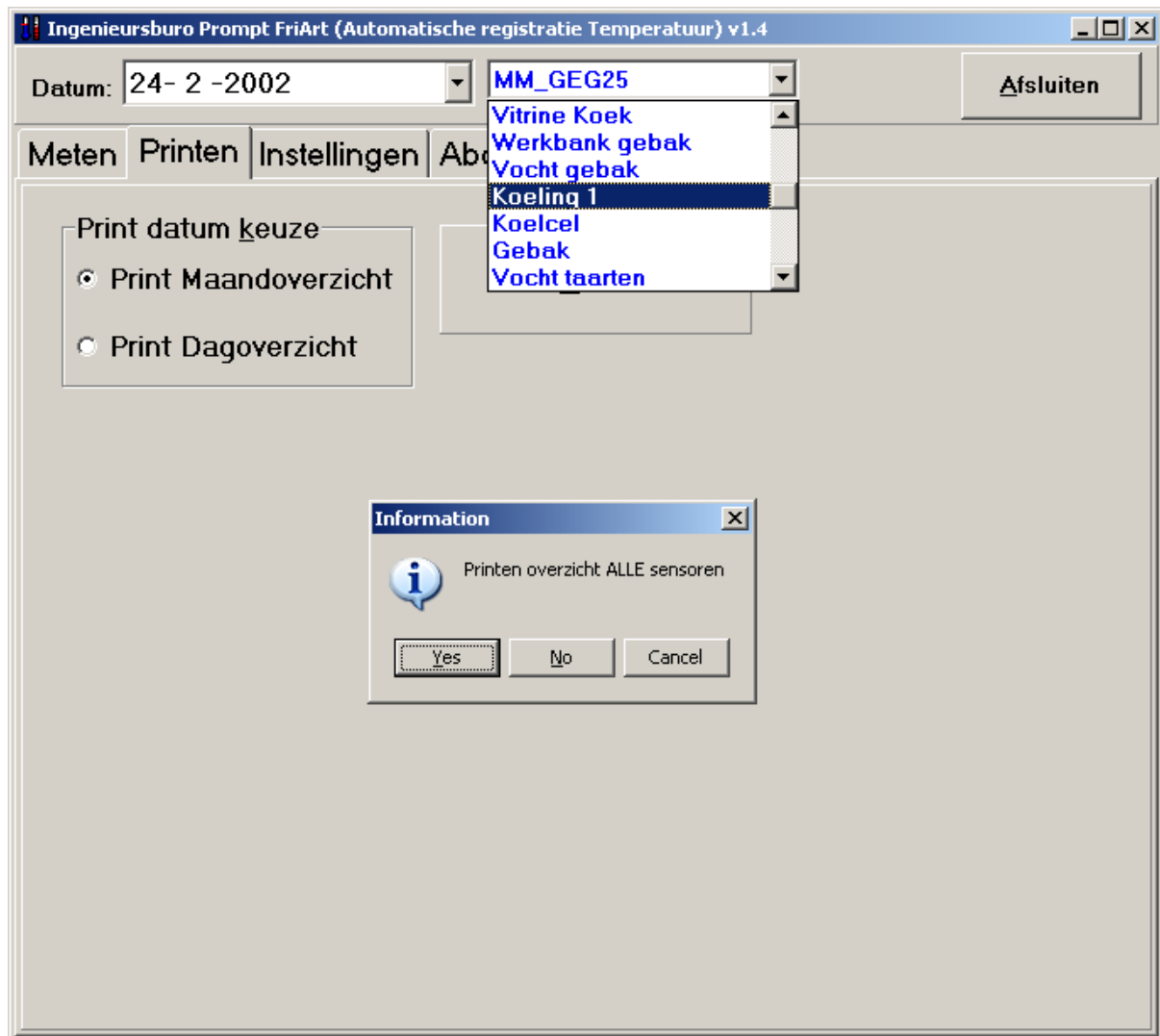
Het programma heeft 5 schermen. De toetsen zijn zo gekozen dat men deze kan bedienen met een touch screen. De output van de registratie kan op een bonprinter en op een A4 printer worden afgedrukt. Het systeem is dan ook geschikt om op een kassa te worden geïnstalleerd.

### Scherm METEN



In de bovenste balk kan de datum gekozen worden en de betreffende Sensor. Vervolgens zal op het scherm een maximum en een minimum worden getoond. In het rood het Maximum en in het blauw het minimum. In het groen worden de gemeten waarden getekend. Onderaan wordt de naam en het ID van de sensor getoond.

### Schermbild PRINTEN



Men kan de gegevens van sensoren printen. Men kan kiezen voor de actieve datum die boven het scherm staat en de actieve sensor. Tevens kan men kiezen voor een maandoverzicht. Zodra men op de knop PRINTEN drukt wordt u gevraagd of men een overzicht wil van alle sensoren of van alleen de actie sensor zoals die bovenaan gekozen is. Hierna rolt uit de printer het overzicht van de registratie.

### Scherm Instellingen

Ingenieursburo Prompt FriArt (Automatische registratie Temperatuur) v1.4

Datum: 24- 2 -2002 MM\_GEG25 Afsluiten

Meten Printen Instellingen About Sensoren

NAW gegevens

Naam	Ingenieursburo Prompt
Straat	Vaartweg 4
Postcode/plaats	8861 KV Harlingen
Telefoonnummer	0517 418878

Bon Printer gegevens

Com Poort: COM1 Opslaan

A4 Printer  
 Bon Printer Inlezen WD

Op het scherm instellingen kunt u de gegevens ingeven van uw filiaal waar de registratie plaatsvindt. Deze gegevens worden afgedrukt op de overzichten. Tevens kunt u hier ingeven of de gegevens op de (kassa) bonprinter worden afgedrukt of dat deze op de A4 printer moeten worden afgedrukt. Nadat de gegevens worden gewijzigd dient u op de knop OPSLAAN te drukken zodat de instellingen worden bewaard.

Inlezen WD.

Voor de registratie van de gegevens in oudere registratie software bestaat de mogelijkheid deze in FRI-ART in te lezen. Deze knop zal voor de meeste gebruikers niet van toepassing zijn.

Staan de gegevens op een andere computer dan deze waarop FRIART geïnstalleerd is dan moeten de gegevens eerst gecopieerd worden naar de PC waar FRIART op staat. Zodra deze gegevens op de PC aanwezig zijn kunt u op de knop "inlezen WD" drukken. U krijgt nu een overzicht van de beschikbare dagen die in gelezen kunnen worden. Kies de dag en wacht op de opmerking "xxxx records ingelezen". xxx staat voor het aantal meetwaarden. De gegevens zijn nu op te roepen in de grafiek of klaar om geprint te worden.

#### Scherm About.

Dit scherm geeft het logo van de firma die de software ondersteunt en bij u heeft geïnstalleerd.

### Scherm Sensoren

Ingenieursburo Prompt FriArt (Automatische registratie Temperatuur) v1.4

Datum: 24- 2 -2002 MM\_GEG25 Afsluiten

Meten Printen Instellingen About Sensoren

◀ ▶ ✓ ✕

SensorID MM\_GEG25

Naam Koeling 1

Alarm

AlarmWachttijd 20 In Minuten

Print

Offset

Max -1

Min -10

Locatie achter in de bakkerij

Type: T T, V, S Temp, vocht, schakelaar

Enabled: 1

Waarde

Dit scherm biedt u de mogelijkheid de sensoren in te stellen. Er zijn ook instellingen die in de toekomst voor u van toepassing kunnen zijn. Zoals Alarm, Alarm wachttijd. Deze worden gebruikt voor de alarmering middels Telefoon, SMS, Zoemer, Lamp etc afhankelijk van de alarmering software WDPOL.

#### Print ( In deze versie nog niet toegepast)

Het is mogelijk om aan te geven dat bij het maken van overzichten van de registratie op papier een sensor niet mee te nemen in deze overzichten. Wordt hier de waarde 0 ingevuld dan zal deze sensor niet mee genomen worden in deze overzichten.

#### Offset

Het is mogelijk een correctie op de gemeten waarde te laten plaatsvinden. Dit kan gebeuren in het veld. OFFSET. Een positieve waarde zal opgeteld worden bij de gemeten waarde. Een negatieve waarde zal de waarde naar beneden bijstellen.

#### Max

U kunt de waarde ingeven waarbij een sensor een te hoge waarde heeft : Max. In de grafiek geeft dit ondersteuning bij het bepalen van het correct werken van uw apparatuur. Zodra u gebruikt maakt van temperatuur bewaking WATCHDOG zal het programma overgaan tot een alarm als deze waarde gedurende een ingestelde tijd wordt overschreden.

Min

Zie Max

Locatie

U kunt voor het lokaliseren van de sensor hier aangeven waar deze zich precies bevindt.

Type

Hier kan worden ingegeven wat voor type meting wordt uitgevoerd.

Enabled

Het kan zijn dat een sensor tijdelijk buiten dienst is doordat de koeling buiten werking is gesteld men kan hier instellen dat de gemeten waarde dient te worden bewaard in de registratie.