

FRIWEEG

Grondstof afweeg station



Ingenieursburo Prompt
automatisering van kassa tot kneder

www.fritec.nl

Datum : 11-09-2010
Versie : 2.2.0
Auteur: S.Tuininga

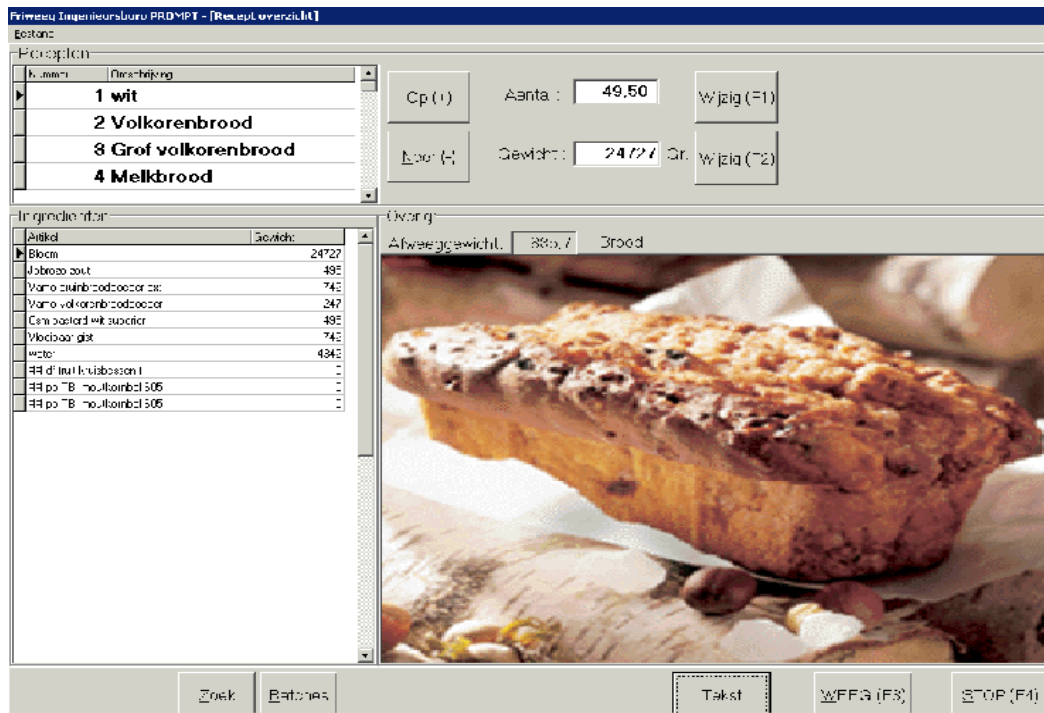
Inleiding

FRIWEEG is software module van Ingenieursburo speciaal ontwikkeld voor het nauwkeurig afwegen van recepten. Het beheer van de recepten vindt plaats in een kantoor omgeving. Hiervoor maakt de bakker gebruik van de software module FRIPS. Na het aanpassen van de receptuur kan een update naar FRIWEEG worden verstuurd.

FRIPS kan gebruik maken van de nationale recepten database SpecsPlaza. Voor nadere details verwijzen we naar de handleiding FRIPS te vinden op de website van Ingenieursburo Prompt. [Www.fritec.nl](http://www.fritec.nl)

Aanvang scherm

Bij het starten van het systeem wordt het volgende scherm getoond. Dit scherm geeft een overzicht van de recepten die afgewogen kunnen worden in FRIWEEG. Van elk recept kan een afbeelding worden getoond. Door op de knop tekst te drukken wordt de afbeelding verwisseld door een opmerkingen veld. Hier kan de bakker gegevens over de verwerking van het recept plaatsen.



FRIDEEG

FRIWEEG kan gebruikt worden samen met de module FRIDEEG. Dit programma maakt gebruik van charges. Elke charge wordt in FRIDEEG Batch genoemd. De knop batch geeft een overzicht van de te produceren batches. Per batch is ingesteld het recept en het aantal af te wegen producten. Wanneer men nu een batch kiest gaat FRIWEEG direct het recept afwegen.

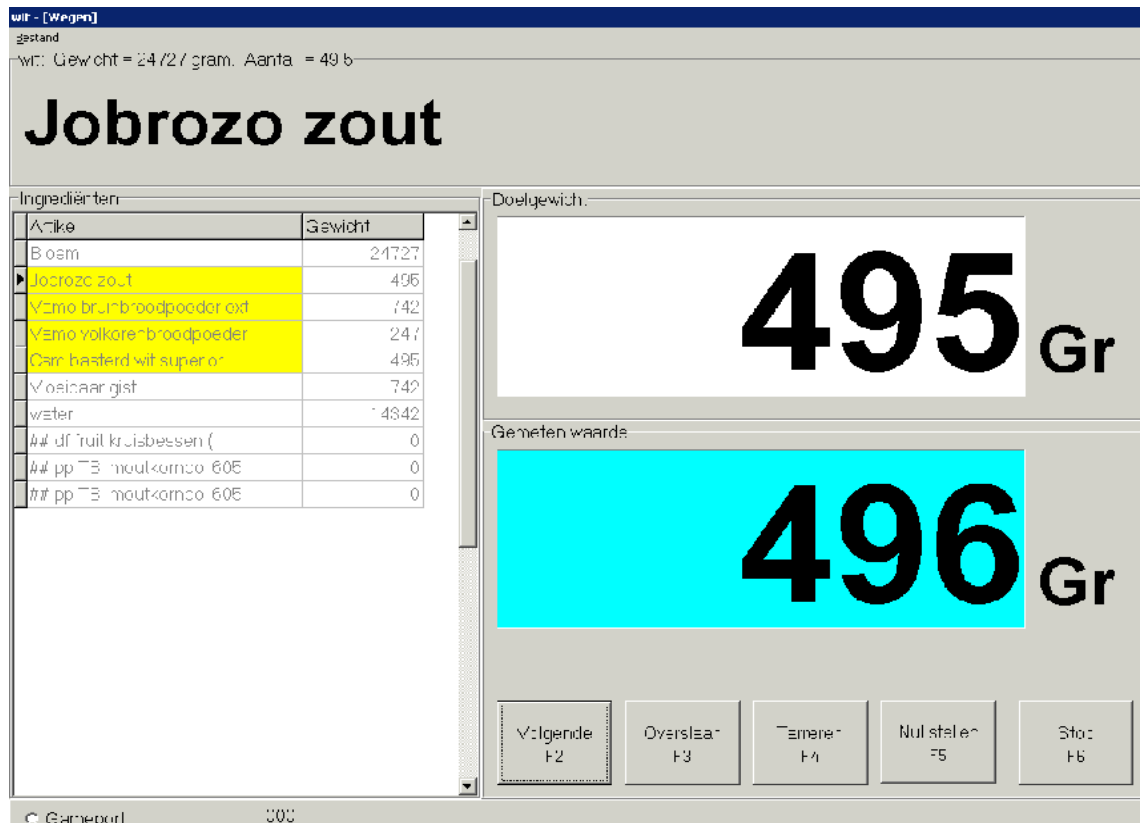
Werken met FRIWEEG

Werking :

Het programma maakt gebruik van een touchscreen. Maar kan ook werken met een industrieel toetsenbord met alleen de functie toetsen F1 t/m F5 en numeriek.

- Kies een recept uit de lijst door er op te drukken of kies recept nummer.
- Kies aantal of te maken gewicht.
- Druk op de WEEG (F3) toets om met afwegen te beginnen.

Afweeg scherm



Per ingrediënt kan worden aangegeven welk ingrediënt niet en welke wel afgewogen moet worden op de aangesloten weegschaal. De ingrediënten die wel moeten worden afgewogen worden in het geel aangegeven.

Wanneer het doel gewicht bereikt is wordt het gewicht veld groen. Met de toets Volgende(F2) geeft men aan dat men door wil gaan met het volgende ingrediënt. De weegschaal wordt getarreerd en men gaat verder met het volgende ingrediënt. FRIWEEG kan zo worden ingesteld dat na het bereiken van het doelgewicht automatisch door gegaan met het volgende ingrediënt. Wanneer men eerder op de Volgende toets drukt zal er een melding op het scherm getoond worden dat het doel gewicht nog niet bereikt is.

Met de toets Overslaan (F3) kan men een ingrediënt overslaan. Wanneer een ingrediënt niet mag worden overgeslagen krijgt met hier een melding van. Men dient het ingrediënt correct af te wegen op de weegschaal. De instellingen kunnen in FRI-PS per grondstof worden ingesteld.

De toetsen Tarreren en Nul stellen spreken voor zich.

De toets Stop(F6) breekt het afwegen af en men keert terug naar het recept keuze scherm, het begin scherm.

Hardware

FRIWEEG kan gebruik maken van veel verschillende soorten weegschalen.
o.a. : Toledo, Shoenle, Dini Alegro

Heeft uw eigen weegschaal een interface (aansluit mogelijkheid op printer of PC) dan kan Ingenieursburo Pompt onderzoeken of deze geschikt is om te werken met FRIWEEG.

Ook is het mogelijk een eigen weeg unit (weeg tableau, loodcel en weeg versterker) aan te sluiten. Voor meer details neem contact op met Ingenieursburo Prompt.

Montage

Er zijn meerdere opstellingen mogelijk. Waarbij montage aan de muur een mogelijkheid is. De meest ideale oplossing is geïntegreerde opstellingen waarbij de weegschaal en het scherm samen in een RVS behuizing worden geplaatst.

Deze module is mobiel en heeft maar een 220 aansluiting nodig. Communicatie (ondersteuning en updates) gaat via draadloos netwerk. Indien niet anders mogelijk kan het systeem aangesloten worden op een bekabeld netwerk.